



## Док-станция для двух HDD

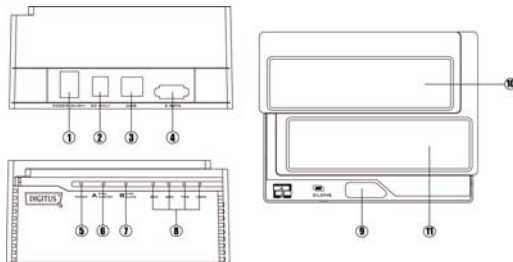
### Руководство пользователя

DA-70544

#### Вступление :

DA-70544 это док-станция USB2.0/E-SATA для двух SATA HDD, которая обеспечивает прямой обмен данными между SATA II 3.0G и High-speed USB. Она поддерживает режим офлайн-клонирования, который позволяет полностью скопировать данные и системные файлы с HDD-источника на HDD-приемник одним касанием пальца.

#### Функциональная схема :



1. Выключатель питания (ON/OFF)
2. Вход питания
3. USB разъем
4. E-SATA разъем
5. Индикатор питания
6. Индикатор слота 'A'
7. Индикатор слота 'B'
8. Индикатор клонирования
9. Клавиша клонирования

Предупреждение:

1. При использовании интерфейса E-SATA, возможно

определение только одного HDD в ПК. Если в док-станцию установлены два HDD, будет обнаружен только HDD в слоте 'A' HDD. Если в док-станции установлен лишь один HDD, будут обнаруживаться оба слота 'A' и 'B'.

**Возможности :**

- \* Соответствует стандарту международной организации Serial ATA: Serial ATA Revision 2.6
- \* Поддерживает скорость передачи данных по SATA 1.5Гб/3.0Гб
- \* Поддержка "горячей" замены SATA
- \* Поддержка конфигурации Host/Device SATA контроллера
- \* Соответствует электрическому протоколу USB 2.0
- \* Поддержка USB 2.0 High-Speed и Full-Speed
- \* Соответствует транспортному протоколу устройств хранения данных USB
- \* Поддерживает функцию клонирования
- \* Поддержка Win 98/ME/2000/XP/VISTA /WIN7  
Mac OS 9.X/10.X /Linux

**КЛОНИРОВАНИЕ:**

Перед началом клонирования, обратите внимание на следующие условия:

- Слот 'A' = HDD-источник,
- Слот 'B' = HDD-приемник
- Емкость HDD-приемника **ДОЛЖНА быть больше чем,** HDD-источника, в противном случае операция клонирования не может быть завершена. (Не подходит даже диск такой же емкости)
- Перед началом клонирования, убедитесь в том, что

информация на HDD-приемнике вам не нужна; после начала операции клонирования вся информация на HDD-приемнике будет замещена информацией с HDD-источника.

- При подключении к USB функция оффлайн-клонирования отключается.

---

### Оффлайн-клонирование

а. Установите HDD-источник в слот 'A'; HDD-приемник в слот 'B'; затем включите питание



б. После того как начнут светиться индикаторы слотов, DA-70544 будет готов к запуску клонирования.



---

клавишу клонирования в е загорится индикатор клавишу еще раз для

подтверждения клонирования. Начнется процесс офлайн-клонирования.



d. Индикатор продвижения клонирования будет мигать и указывать процент продвижения (25%, 50%, 75%, 100%).



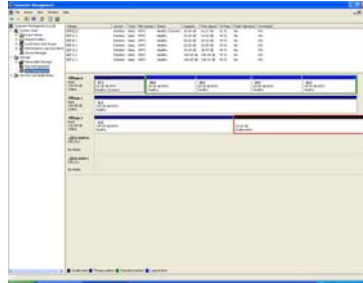
клонирования загорятся все



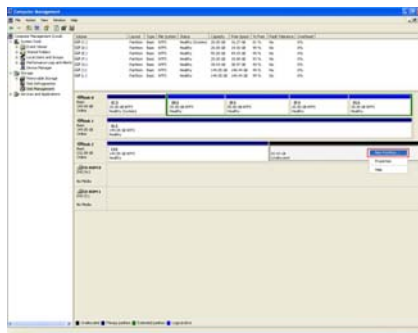
f. Отключите питание и аккуратно извлеките HDD

### Разметка HDD

a. Откройте Управление дисками и выберите неразмеченную область

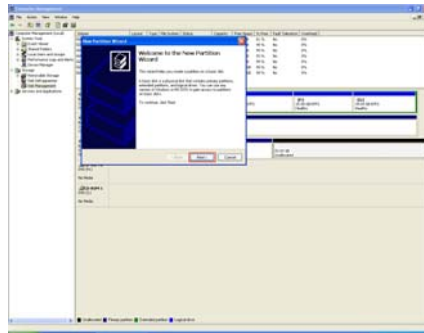


b. Далее выберите правой кнопкой "Новый раздел"

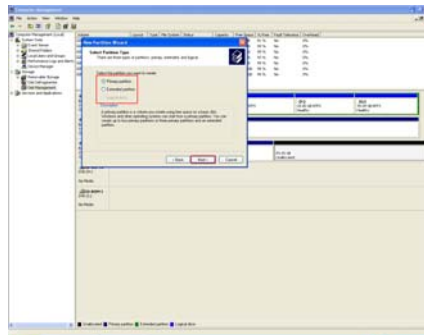


---

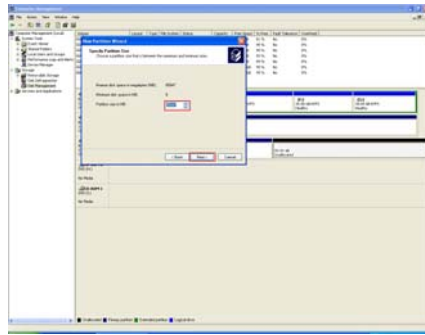
с. “Далее”



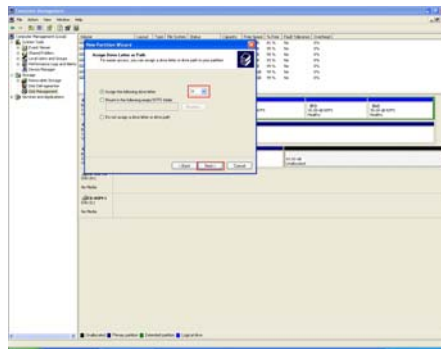
d. Выберите нужное вам и нажмите “Далее”



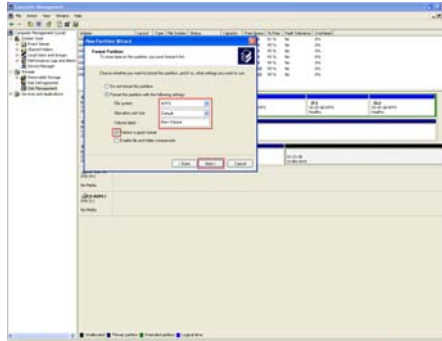
е. Укажите объем нового раздела, затем нажмите “Далее”



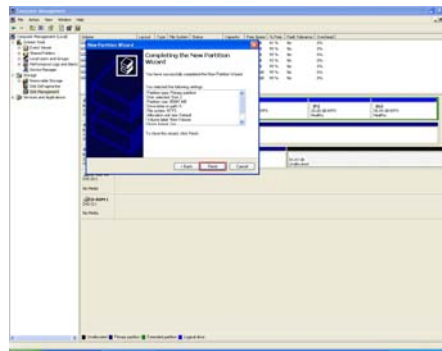
ф. Назначьте букву диска и нажмите “Далее”



г. Для форматирования нового раздела выберите “быстрое форматирование”



h. Нажмите “Готово”





i. Раздел готов, теперь новый раздел будет доступен.

